

Kalender=Allerlei

Preise für den Personen- und Gepäc-Verkehr

A. Personengeldtarif

Die Einheitsfäße betragen für 1 Kilometer:

in der 1. Klasse	8,7 Rpf
in der 2. Klasse	5,8 "
in der 3. Klasse	4,0 "

Die sich hieraus ergebenden Preise werden bis 1 RM auf 5 Rpf, über 1 RM bis 10 RM auf 10 Rpf, über 10 bis 40 RM auf 20 Rpf und darüber hinaus auf volle Reichsmark abgerundet.

Schnellzugzuschläge:

		1. u. 2. Kl.	3. Klasse
1. Zone	1—75 km	1,— RM	0,50 RM
2. "	76—150 "	2,— "	1,— "
3. "	151—225 "	3,— "	1,50 "
4. "	226—300 "	4,— "	2,— "
5. "	über 300 "	5,— "	2,50 "

Eilzugzuschläge:

		2. Klasse	3. Klasse
1. Zone	1—75 km	0,50 RM	0,25 RM
2. "	76—150 "	1,— "	0,50 "
3. "	151—225 "	1,50 "	0,75 "
4. "	226—300 "	2,— "	1,— "
5. "	über 300 "	2,50 "	1,25 "

Platzkarten für D-Züge: 1. und 2. Klasse 1 RM, 3. Klasse 0,50 RM.

Für FD-Züge ist außer dem Zuschlag für Schnellzüge ein Sonderzuschlag von 2 RM in der 1. und 2. Klasse bis 200 km und von 3 RM für weitere Entfernungen zu zahlen.

Für die Kinder vom vollendeten 4. bis zum vollendeten 10. Lebensjahre sowie für jüngere Kinder, für die ein Platz beansprucht wird, ist eine Fahrkarte, auch Zuschlagskarte, zum halben Preise zu lösen. Für zwei solcher Kinder kann eine Fahrkarte zum vollen Preise gelöst werden. Jedes Kind, für dessen Beförderung bezahlt wird, hat Anspruch auf einen ganzen Platz.

Kinderreiche Familien mit mindestens vier leiblichen Kindern unter 21 Jahren, wenn mindestens zwei berechnigte Familienangehörige zusammenreisen, erste Person voller Preis, jede weitere Person über 10 Jahre 50 % Ermäßigung, zwei zusammenreisende Kinder im Alter von 4 bis 10 Jahren zahlen zusammen den halben Fahrpreis.

Schulfahrten zu wissenschaftlichen oder belehrenden Zwecken mindestens 5 Studierende oder Schüler und 1 Lehrer. Halber Fahrpreis, bei größerer Teilnehmerzahl Freikarten.

Jugendpflegefahrten für HJ. und Sportvereine. Mindestens 5 Jugendliche und ein Führer. (Sonst wie oben.)

Sportvereinsmitglieder, deren Vereine dem Deutschen Reichsbund für Leibesübungen angehören, als Wettkämpfer und Zuschauer. Mindestens 6 Erwachsene, halber Fahrpreis.

Gesellschaftsfahrten. Mindestens 8 Erwachsene 33 % Ermäßigung, mindestens 30 Erwachsene 50 % Ermäßigung. Außerdem Freikarten. Eilzug- u. Schnellzugzuschläge müssen voll gezahlt werden.

Sonderzüge. Mindestens 300 Personen 50 und 60 % Fahrpreisermäßigung.

Sonntagsrückfahrkarten. In bestimmten Verbindungen. 33 % Ermäßigung.

Festtagsrückfahrkarten. Zu Ostern, Pfingsten, Weihnachten. Geltungsdauer von Fall zu Fall festgesetzt. 33 % Ermäßigung.

Urlaubskarten. 2 Monate gültig. Ab 200 Kilometer 20 % Ermäßigung und mehr.

Ostpreußenrückfahrkarten (wie oben), jedoch 40 % Ermäßigung und mehr.

Arbeiterrückfahrkarten, auch für Beamte und Angestellte. Geltungsdauer 10 Tage, ab 11 km 50 % Ermäßigung.

Schülerrückfahr- und Schülerferienkarten. Zur Fahrt zwischen Schulort und Wohnort des Schülers oder der Eltern, halber Fahrpreis.

Fahrkarten für Kleingärtner. Fahrt zwischen Wohn- oder Arbeitsort nach Kleingärten bis 50 km, auch für Angehörige, 50 % Ermäßigung.

Zehnerkarten in bestimmten Verbindungen von und nach Großstädten, 2 Monate gültig, 33 % Ermäßigung, übertragbar.

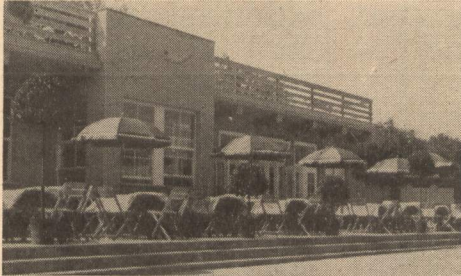
Zeitkarten, Neg- und Bezirkskarten, Bezirksteilmonatskarten, Monatskarten, Teilmonatskarten, Arbeiterwochenkarten, Schülermonatskarten.

Weitere Ermäßigungen in Höhe von 50 % bei bestimmten Reisen werden noch gewährt für deutsche Kriegsteilnehmer, deutsche Kriegsbeschädigte, Blinde, Taubstumme und Schwerhörige, mittellose Zöglinge und Pflegerlinge von Blinden- und Waisenanstalten, hilfsbedürftige Kranke, für Zwecke der öffentlichen Krankenpflege, Fahrten von Kindern mittelloser Eltern in Ferienkolonien, gemeinnützige Theaterunternehmungen, Binnenschiffer.

Auskünfte erteilen die Fahrkartenausgaben, amtlichen Reisebüros, sowie die in- und ausländischen Vertretungen des MCR.

EIN BELIEBTES AUSFLUGSZIEL IST DIE KREISSTADT

Dinslaken



Terrassengaststätte im Schwimmbad

Vor den Toren des Industriegebietes gelegen, hat sie doch ihren echt niederrheinischen Charakter bewahrt und zeichnet sich aus durch eine planvolle Gliederung sorgfältig gepflegter Grünanlagen. Von Jahr zu Jahr steigt die Zahl der Gäste, die Dinslaken zum Ausgangs- und Zielpunkt schöner Wanderungen in die herrliche Umgebung nehmen.

Das „**Städtische Schwimmbad**“ in Dinslaken-Hiesfeld, ein Born der Erholung und Kräftigung, verdankt den ständig wachsenden Besuch seiner neuzeitlichen Einrichtung und seiner landschaftlich reizvollen Lage am Fuße ausgedehnter Laubwälder.

Auskunft und Prospekte durch das

STÄDTISCHE VERKEHRSAMT, RATHAUS

MÖBEL

1919 — 1939

20 Jahre
zufriedene Kunden

Schreinermeister

GERHARD GASSELING, WALSUM

Ständig 50 Musterzimmer zur Besichtigung

Lohengrin- Werke

Bösken — Meires — Esch

Malz-, Kornkaffee-, Kraut- und Marmeladenfabrik

Duisburg — Dinslaken
Kapellen bei Moers

**Kolonialwaren-Großhandlung
Import / Kaffee-Großrösterei**

Die Geltungsdauer der Fahrkarten, auch der als zur Rückfahrt gültig gekennzeichneten, beträgt 4 Tage. Als erster Tag gilt der Tag der Abstempelung oder, falls diese unterbleibt, der der ersten Lochung. Die Reise kann an einem beliebigen Tage innerhalb

der Geltungsdauer angetreten werden und muß spätestens um Mitternacht des letzten Geltungstages beendet sein.

Für Hunde, die von den Reisenden mitgeführt werden, ist der halbe Fahrpreis 3. Klasse für Personenzüge zu entrichten.

B. Gepäcktarif

Mindestfracht 0,3 RM

Mindestgewicht 10 kg

km	Ausgerechnete Gepäckfracht für										Frachtag - bei Gewichten über 90 kg - für je 10 kg RM
	10 kg RM	15 kg RM	20 kg RM	30 kg RM	40 kg RM	50 kg RM	60 kg RM	70 kg RM	80 kg RM	90 kg RM	
1-30	0,3	0,3	0,3	0,45	0,6	0,75	0,9	1,1	1,2	1,4	0,15
31-50	0,3	0,3	0,4	0,6	0,8	1,0	1,2	1,4	1,6	1,8	0,2
51-75	0,3	0,45	0,6	0,9	1,2	1,5	1,8	2,1	2,4	2,7	0,3
76-100	0,4	0,6	0,8	1,2	1,6	2,0	2,4	2,8	3,2	3,6	0,4
101-150	0,5	0,75	1,0	1,5	2,0	2,5	3,0	3,5	4,0	4,5	0,5
151-200	0,6	0,9	1,2	1,8	2,4	3,0	3,6	4,2	4,8	5,4	0,6
201-250	0,7	1,1	1,4	2,1	2,8	3,5	4,2	4,9	5,6	6,3	0,7
251-300	0,8	1,2	1,6	2,4	3,2	4,0	4,8	5,6	6,4	7,2	0,8
301-400	1,0	1,5	2,0	3,0	4,0	5,0	6,0	7,0	8,0	9,0	1,0
401-500	1,2	1,8	2,4	3,6	4,8	6,0	7,2	8,4	9,6	10,8	1,2
501-700	1,4	2,1	2,8	4,2	5,6	7,0	8,4	9,8	11,2	12,6	1,4
701-900	1,6	2,4	3,2	4,8	6,4	8,0	9,6	11,2	12,8	14,4	1,6
901-1200	1,8	2,7	3,6	5,4	7,2	9,0	10,8	12,6	14,4	16,2	1,8
1201-1800	2,0	3,0	4,0	6,0	8,0	10,0	12,0	14,0	16,0	18,0	2,0

Für Warenproben und Muster sowie für das Berufsgepäck der Artisten und Musiker besteht ein um etwa $\frac{1}{2}$ ermäßigter Gepäcktarif.

Aufrundung der Gewichte bis 20 kg auf volle 5 kg, darüber auf volle 10 kg.

Aufrundung der Frachten bis 1 RM auf 5 *Spl.*, über 1 RM auf 10 *Spl.*

C. Expressgut

km	Ausgerechnete Expressgutfracht für 5-12 kg							
	5 kg RM	6 kg RM	7 kg RM	8 kg RM	9 kg RM	10 kg RM	11 kg RM	12 kg RM
1-15	0,4	0,45	0,45	0,45	0,45	0,5	0,5	0,5
16-30	0,4	0,45	0,45	0,45	0,45	0,5	0,55	0,6
31-50	0,4	0,45	0,45	0,45	0,45	0,5	0,55	0,6
51-110	0,4	0,45	0,45	0,45	0,45	0,5	0,50	0,6
111-130	0,5	0,6	0,65	0,7	0,7	0,8	0,9	1,0
131-200	0,5	0,6	0,65	0,7	0,7	0,8	0,9	1,0
201-250	0,6	1,0	1,1	1,2	1,2	1,2	1,4	1,5
251-300	0,7	1,0	1,1	1,2	1,3	1,4	1,6	1,7
301-350	0,8	1,0	1,1	1,2	1,3	1,4	1,6	1,7
351-400	0,9	1,0	1,1	1,2	1,3	1,4	1,6	1,7
401-450	1,0	1,0	1,1	1,2	1,3	1,4	1,6	1,7
451-900	1,1	1,2	1,3	1,5	1,6	1,9	2,1	2,3
901-1800	1,4	1,5	1,6	1,8	2,0	2,4	2,7	2,9

Wer modern baut, prüft jede Möglichkeit der Gasverwendung
im Hause

Gas im Haushalt

nicht nur zum Kochen, zur Warmwasserbereitung,
zum Heizen, sondern heute auch zum Kühlen

erhöht die Bequemlichkeit der Hausfrau!

Lassen Sie sich von uns oder von den Installateuren beraten!

Stadtwerke Dinslaken

Dibura

Gesellschaft für Bürobedarf und technische Artikel, o. G.

DINSLAKEN, Adolf-Hitler-Str. 56, Fernruf 2133

Fachgeschäft für

Büromaschinen . Büromöbel . Registraturen . Organisationsmittel . Bürobedarf

Elektrische Lichtpausanstalt

Heinrich Eickhoff

Gartenbauunternehmen . Baumschulen

Spezialbetrieb für neuzeitliche Siedlungsbepflanzungen

DINSLAKEN

(NIEDERRHEIN)

Fernsprecher Sammel-Nr. 2323

Postschließfach 30

Besichtigen Sie meine 60 Morgen große Kulturen

G e g r ü n d e t 1 8 9 7

kg	Ausgerechnete Expresgutfracht für 13—20 kg							
	13 kg <i>R.M.</i>	14 kg <i>R.M.</i>	15 kg <i>R.M.</i>	16 kg <i>R.M.</i>	17 kg <i>R.M.</i>	18 kg <i>R.M.</i>	19 kg <i>R.M.</i>	20 kg <i>R.M.</i>
1—15	0,5	0,5	0,5	0,5	0,5	0,5	0,5	0,5
16—30	0,6	0,6	0,6	0,7	0,7	0,7	0,7	0,7
32—50	0,65	0,7	0,7	0,8	0,85	0,9	0,9	0,9
51—110	0,65	0,7	0,75	0,8	0,85	0,9	0,95	1,0
111—130	1,1	1,2	1,2	1,3	1,4	1,5	1,5	1,5
131—200	1,1	1,2	1,8	1,3	1,4	1,5	1,6	1,6
201—250	1,6	1,7	2,1	2,0	2,1	2,2	2,3	2,4
251—300	1,9	2,0	2,1	2,3	2,4	2,6	2,7	2,7
301—350	1,9	2,0	2,1	2,3	2,4	2,6	2,7	2,8
351—400	1,9	2,0	2,1	2,3	2,4	2,6	2,7	2,8
401—450	1,9	2,0	2,1	2,3	2,4	2,6	2,7	2,8
451—900	2,5	2,7	2,9	3,1	3,3	3,5	3,7	3,8
901—1800	3,2	3,4	3,6	3,9	4,1	4,4	4,6	4,8

km	Ausgerechnete Expresgutfracht für 30—100 kg								Frachtfuß = bei Gewichten über 100 kg = für je 10 kg <i>R.M.</i>
	30 kg <i>R.M.</i>	40 kg <i>R.M.</i>	50 kg <i>R.M.</i>	60 kg <i>R.M.</i>	70 kg <i>R.M.</i>	80 kg <i>R.M.</i>	90 kg <i>R.M.</i>	100 kg <i>R.M.</i>	
1—15	0,75	1,0	1,3	1,5	1,8	2,0	2,3	2,5	0,25
16—30	1,1	1,4	1,8	2,1	2,5	2,8	3,2	3,5	0,35
31—50	1,4	1,8	2,3	2,7	3,2	3,6	4,1	4,5	0,45
51—110	1,5	2,0	2,5	3,0	3,5	4,0	4,5	5,0	0,5
111—130	2,3	3,0	3,8	4,5	5,3	6,0	6,8	7,5	0,75
131—200	2,4	3,2	4,0	4,8	5,6	6,4	7,2	8,0	0,8
201—250	3,6	4,8	6,0	7,2	8,4	9,6	10,8	12,0	1,2
251—300	4,1	5,4	6,8	8,1	9,5	10,8	12,2	13,5	1,35
301—350	4,2	5,6	7,0	8,4	9,8	11,2	12,6	14,0	1,4
351—400	4,2	5,6	7,0	8,4	9,8	11,2	12,6	14,0	1,4
401—450	4,2	5,6	7,0	8,4	9,8	11,2	12,6	14,0	1,4
451—900	5,7	7,6	9,5	11,4	13,3	15,2	17,1	19,0	1,9
901—1800	7,2	9,6	12,0	14,4	16,8	19,2	21,6	24,0	2,4

Aufrundung der Frachten für gewöhnliches und ermäßigtes Expresgut bis 1 *R.M.* auf 5 *Rpf.*, über 1 *R.M.* auf 10 *Rpf.*

Mindestfracht 0,40 *R.M.*

Mindestgewicht 5 kg.

Aufrundung der Gewichte bis 20 kg auf volle kg, bei höheren Gewichten auf volle 10 kg.

Sperriges Expresgut wird nach dem doppelten wirklichen Gewicht berechnet.

Luftverkehr

Das Streckennetz der Deutschen Luft Hansa umfaßt die wichtigsten Orte Großdeutschlands sowie alle Hauptstädte Europas.

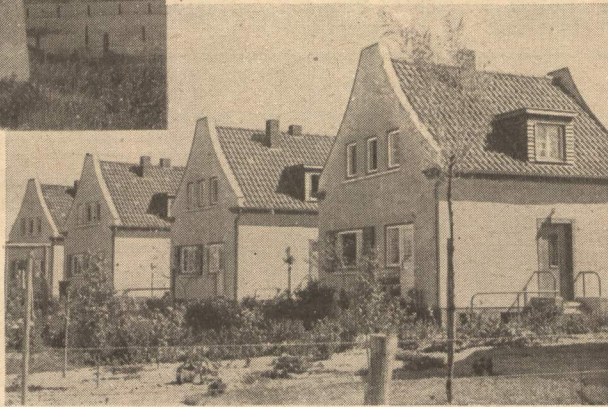
Die Flugpläne wechseln im europäischen Luftverkehr Anfang April und Anfang Oktober eines jeden Jahres.

Reisegeschwindigkeit: Die durchschnittliche Reisegeschwindigkeit der Flugzeuge beträgt 200—300 Stundenkilometer.

Die Flugpreise liegen im allgemeinen zwischen der 1. und 2. Eisenbahnklasse einschl. Schnellzug-Zuschlag.

Flugpreisermäßigungen: 10% Ermäßigung bei geschlossenen Rundreiseflügen für jeden Streckenabschnitt. Ausgangs- und Endpunkt der Reisen müssen übereinstimmen. Bedingung ist die Ausföhrung eines geschlossenen Rundreise-

Strom in jedes Haus



Mit Strom geht's leicht und angenehm
...und *billig* ist es ausserdem!



Rheinisch-Westfälisches Elektrizitätswerk
Aktiengesellschaft Betriebsverwaltung Wesel

fluges ohne Zwischenschaltung eines anderen Verkehrsmittels.

15% Ermäßigung für jeden Einzelflug bei Erwerb eines Flugscheinheftes oder einer Firmenscheinserie.

20% Ermäßigung für den Rückflug bei gleichzeitiger Lösung des Hin- und Rückflug Scheines.

Gepäckbeförderung: 15 kg frei, darüber im allgemeinen je kg $\frac{3}{4}$ % des Flugpreises.

Lustereprekautverhand auf fast allen Luftverkehrsstrecken. Schonende Behandlung, schnelle Zollabfertigung, unmittelbare Zustellung.

Austünfte erteilen alle größeren Reisebüros und die Dienststellen der Deutschen Lufthanfa.

Weitere Angaben sind dem monatlich erscheinenden Reichsluftfahrbuch zu entnehmen. (Änderungen vorbehalten.)

Amlaufszeit, Entfernung und Größe der Planeten

Die Sonne ist 1 297 000 mal größer und 333 454mal schwerer als die Erde. Der Mond läuft in 27 Tagen 7 Stunden 43,2 Minuten um die Erde, ist 384 400 Kilometer von ihr entfernt, 50mal kleiner und $\frac{1}{81}$ so schwer wie

diese. Der Durchmesser der Erde beträgt 12 757 Kilometer, ihre mittlere Entfernung von der Sonne 149 $\frac{1}{2}$, die kleinste 147 und die größte 152 Millionen Kilometer.

Name des Planeten	Umlaufszeit um die Sonne		Kleinste Entfernung von der Sonne in Millionen Kilometern	Mittlere Entfernung	Größe	Größenverhältnis zur Erde = 1	Massenverhältnis zur Erde
	Jahre	Tage					
Merkur	—	88,0	46	58	70	0,053	0,056
Venus	—	224,7	107	108	109	0,93	0,82
Mars	1	321,7	206	227	248	0,15	0,11
Jupiter	11	314,8	738	775	813	1 318	318
Saturn	29	166,5	1 344	1 424	1 504	686	95
Uranus	84	6,0	2 731	2 864	2 996	63	15
Neptun	163	286,0	4 446	4 487	4 527	83	17
Pluto	249	61	4 417	5 919	7 421	—	—

Die Größe der kleinen Planeten ist wegen ihrer weiten Entfernung und wegen ihres geringen Durchmessers kaum meßbar. Die Versuche Barnards, die Durchmesser einiger der helleren und wahrscheinlich größten dieser Planeten zu bestimmen, ergaben für Ceres 766, für Pallas 489, für Juno 190 und für

Vesta 384 Kilometer, während die Durchmesser der kleinsten nicht über 30 Kilometer betragen. Die mittleren Entfernungen der kleinen Planeten von der Sonne liegen zwischen 218 und 852 Millionen Kilometer und die Umlaufzeiten zwischen $1\frac{1}{4}$ und 14 Jahren.

Erste Hilfe bei Unglücksfällen

1. **Bergiftungen:** Den Vergifteten zum Erbrechen reizen.

2. **Blutungen:** Jedes blutende Glied hochlagern. Die Wunde darf nie ausgewaschen werden, sie reinigt sich durch die Blutung von selbst. Auflegen eines keimfreien Verbandes von Mull, darüber Watte und dann mit einer Binde befestigen; an den Arzt verweisen, da auch die kleinste Wunde gefährlich werden kann (Wundstarrkrampf).

3. **Brandwunden:** Bestes Mittel Brandbinde.

4. **Brüche:** Vorläufige Schienung durch Brettchen, starke Pappe usw. Etwas erhöhte Lagerung des gebrochenen Gliedes.

5. **Dhnmachten:** Tief Lagerung des Kopfes, Öffnen beengender Kleidungsstücke, frische Luft. Mit Wasser besprühen, Reiben der Haut.

6. **Schlaganfälle:** Hochlagerung des Kopfes. Kalte Umschläge auf den Kopf (Eis). Senfpflaster auf Brust und Waden.

7. **Blitzschlag:** Wiederbelebung durch künstliche Atmung, genau wie bei elektrischen Unfällen.

8. **Sonnenstich und Hitzschlag:** Alle beengenden Kleidungsstücke lösen und den Getroffenen an schattigen Ort bringen. Kopf hochlegen, kalte Umschläge auf Kopf und Brust. Füße in kaltes Wasser. Riechmittel anwenden. Arzt benachrichtigen.

9. **Biß durch Schlange oder Hund:** Oberhalb der Wunde betreffendes Glied abbinden. Wunde ausbluten lassen bzw. zum Bluten bringen. Alkohol bis zur Berausung eingeben, sofort zum Arzt. (Ausbrennen und Ausschneiden ist eine Folter.)

Ihr Fachdrogist und Photoberater

HANS IBING

Dinslaken, Schlageter-Straße 44 / Fernruf 2210

Drogen/Farben

Photo/Kino

Willi Kühn



D I N S L A K E N

Dietrich Schroer, Bankgeschäft, Dinslaken

Segr. 1903 · Telefon 2251 · Postcheckkonto Essen 32839 · Reichsbank-Giro-Konto Sterkrade

Ausführung aller bankmäßigen Geschäfte. Staatliche Lottereeinnahme
General-Agentur der Allianz- und Stuttgarterverein Versicherungs A. G.

Friedrich Giesen

D I N S L A K E N

Kreuzstraße 6 · Fernruf 2295

Bauunternehmung

für Hoch-, Tief- und Betonbau

Kohlenhandel

Gebr. Sebregondi, Dinslaken

Wallstraße / Telefon 2578

Mech. Bau- und Möbelschreinerei, Sarglager

Das gute Fachgeschäft für

Licht · Kraft · Rundfunk

ELEKTRO · RASCHE

Dinslaken, Duisburger Straße 26

Kohlen · Koks · Briketts
Düngemittel · Baustoffe

Fritz Kremer

Dinslaken, am Neutor

Buchhandlung
ürobedarf
üromöbel
üromaschinen

H. Terbrüggen

Dinslaken, Fernsprecher 2380

Die wichtigsten Post-, Postscheck-, Telegraphen- und Fernsprechgebühren

Stand: 1. August 1933

Inland und nach der Freien Stadt Danzig	Ausland ohne Luxemburg, Protectorat Böhmen und Mähren, sowie Slowakei und Ungarn	Luxemburg, Protectorat Böhmen und Mähren, sowie Slowakei und Ungarn
1	2	3
Briefe		
im Ortsverkehr <i>Rpl</i> bis 20 g 8 über 20 bis 250 g 16 über 250 bis 500 g 20 über 500 bis 1000 g 30 im Fernverkehr bis 20 g 12 über 20 bis 250 g 24 über 250 bis 500 g 40 über 500 bis 1000 g 60	<i>Rpl</i> bis 20 g 25 für jede weiteren 20 g 15 Höchstgewicht: 2 kg	<i>Rpl</i> Luxemburg: bis 20 g 12 über 20 bis 250 g 24 über 250 bis 500 g 40 über 500 bis 1000 g 60 für gewöhnliche Briefe und Postarten nach dem Protec- torat Böhmen und Mähren gelten vom 1. 4. 39 an die Inlandsbestimmungen Ungarn: bis 20 g 20 für jede weiteren 20 g 10 Höchstgewicht: 2 kg
Postkarten		
im Ortsverkehr 5 im Fernverkehr 6	einfache 15 mit Antwortkarte 30	Luxemburg: einfache 6 mit Antwortkarte 12 Protectorat Böhmen und Mähren sowie Slowakei und Ungarn einfache 10 mit Antwortkarte 20
Drucksachen		
bis 20 g 3 über 20 bis 50 g 4 über 50 bis 100 g 8 über 100 bis 250 g 15 über 250 bis 500 g 30 Nach der Freien Stadt Danzig gelten für Zeitungen usw. unter gewissen Voraussetzgn. ermäßigte Gebühren. Ausf. am Postschalter.	für je 50 g 5 Höchstgewicht: 2 kg, einzeln versandte, ungeteilte Druck- bände 3 kg Nach bestimmten Ländern unter gewissen Voraussetzgn. ermäßigte Gebühren. Ausf. am Postschalter.	Luxemburg und Ungarn: bis 20 g 3 über 20 bis 50 g 4 über 50 bis 100 g 8 über 100 bis 250 g 15 über 250 bis 500 g 30 über 500 g bis 1 kg 40 Für Zeitungen, Zeitschr., Bücher usw. gelten unter gewissen Vor- aussetzungen ermäßigte Gebühren. Auskunft am Postschalter. Protectorat Böhmen und Mähren sowie Slowakei: wie in Spalte 2
Geschäftspapiere		
bis 100 g 8 über 100 bis 250 g 15 über 250 bis 500 g 30	für je 50 g 5 mindestens 25 <i>Rpl</i>	Luxemburg und Ungarn: bis 100 g 8 über 100 bis 250 g 15 über 250 bis 500 g 30 über 500 g bis 1 kg 40 Ungarn: mindestens 20 <i>Rpl</i> Protectorat Böhmen und Mähren sowie Slowakei: wie in Spalte 2
Warenproben		
bis 100 g 8 über 100 bis 250 g 15 über 250 bis 500 g 30	für je 50 g 5 mindestens 10 <i>Rpl</i>	Luxemburg und Ungarn: bis 100 g 8 über 100 bis 250 g 15 über 250 bis 500 g 30 Protectorat Böhmen und Mähren sowie Slowakei: wie in Spalte 2
Mischsendungen		
bis 100 g 8 über 100 bis 250 g 15 über 250 bis 500 g 30 (zusammengepackte Drucksachen, Geschäftspapiere u. Warenproben)	für je 50 g 5 mindestens, wenn die Sen- dung nur Drucksachen und Warenproben enthält, 10 <i>Rpl</i> , sonst 25 <i>Rpl</i> .	Luxemburg und Ungarn: bis 100 g 8 über 100 bis 250 g 15 über 250 bis 500 g 30 über 500 g bis 1 kg 40 Ungarn: mindestens 20 <i>Rpl</i> , wenn die Sendung Geschäftspap. enth. Protectorat Böhmen und Mähren sowie Slowakei: wie in Spalte 2

Verbundbergwerk Walsum

Gasfernversorgung

Installation für Gas

Wasserversorgung

Installation für Wasser

Ferndampfheizung

Heizungsanlagen

Thyssensche Gas- und Wasserwerke G.m.b.H.
Duisburg-Hamborn

*Herren-,
Knaben- und
Berufs-
kleidung*

STALLMANN

Dinslaken, Schlageterstraße 23-25-26

Das Fachgeschäft für Herren- u. Knabenkleidung

*Herren-
Moden,
Uniform-
bedarf*

Trinkt **Arudin-Apfelsaft**, naturrein aus der

Süßmost-Kellerei **Anton Rustemeier**

Dinslaken, Voerder Straße 131 . Telefon Nr. 2462

TEXTILHAUS

HEEKE

DINSLAKEN

PETER KROTT

Dachdeckermeister

Dinslaken (Niederrhein)
Hünxer Straße 117 / Fernsprecher 2317

Lager in Zement, Dachpappe,
Schiefer

Sämtliche Dachdeckerartikel

Ausführung und Prüfung von Blitzableitern

Postwurfsendungen			
a) Drucksachen bis 20 g	Rpf 1 1/2		
über 20 bis 50 g	2		
b) Mischsendungen (Drucksachen und Warenproben) bis 20 g	4	nicht zulässig	nicht zulässig
über 20 bis 100 g	8		
c) Auskunftsgebühr für jede Empfängergattung mindestens	10 20		
nach der Freien Stadt Danzig nicht zulässig			

Päckchen		nur nach bestimmten Ländern		Luxemburg:	
Päckchen bis 2 kg	Rpf 40	für je 50 g	Rpf 10	bis zum Höchstgewicht von 1 kg	Rpf 60
		mindestens 50 Rpf.		Ungarn:	
		Höchstgewicht: 1 kg		für je 50 g	Rpf 8
				mindestens 50 Rpf	
				Protectorat Böhmen und Mähren sowie Slowakei: wie in Spalte 2	

Postschekdienst

Einzahlung mit Zahlkarte

über	bis	10 RM	10 Rpf
über 10 RM	25	15	"
" 25	100	20	"
" 100	250	25	"
" 250	500	30	"
" 500	750	40	"
" 750	1000	50	"
" 1000	1250	60	"
" 1250	1500	70	"
" 1500	1750	80	"
" 1750	2000	90	"
" 2000	(unbeschränkt)	100	"

Vorauszahlung 15 Rpf

Telegrafische Zahlarten

bis 500 RM	2,50 RM
500 bis 1000 RM	3,— RM
für jede weiteren 500 RM mehr	1,— RM

Telegrafische Auszahlungen

bis 25 RM	2,50 RM
25 bis 500 RM	3,— RM
500 bis 1000 RM	4,— RM
für jede weiteren 500 RM mehr	1,50 RM

Telegrafische Ueberweisungen (auch nach Danzig zulässig, Devisenvorschriften beachten)

bis 1000 RM	2,50 RM
für jede weiteren 500 RM mehr	0,50 RM

Eilaufträge

für Zahlkarte, Ueberweisung oder Scheck als Eilauftrag . 1,— RM

Postfreischecke

bis 2500 RM 1,— RM

Postanweisungen

a) Inland und Freie Stadt Danzig

über	bis	10 RM	20 Rpf
über 10	25	30	"
" 25	100	40	"
" 100	250	60	"
" 250	500	80	"
" 500	750	100	"
" 750	1000	120	"

b) Ausland (soweit zugelassen) Besondere Gebühren*

Pakete

gewöhnliche Pakete (Höchstgew. 20 kg, kein Freimachungszwang)	a)				
	1. Zone über 75 km	2. Zone über 75 bis 150 km	3. Zone über 150 b. 375 km	4. Zone über 375 b. 750 km	5. Zone über 750 km
bis 5 kg	-30	-40	-60	-60	-60
üb. 5 bis 6 "	-35	-50	-80	-90	1.00
" 6 " 7 "	-40	-60	1.00	1.20	1.40
" 7 " 7 "	-45	-70	1.20	1.50	1.80
" 8 " 9 "	-50	-80	1.40	1.80	2.20
" 9 " 10 "	-55	-90	1.60	2.10	2.60
" 10 " 11 "	-65	1.05	1.80	2.35	2.90
" 11 " 12 "	-75	1.20	2.00	2.60	3.20
" 12 " 13 "	-85	1.35	2.20	2.85	3.50
" 13 " 14 "	-95	1.50	2.40	3.10	3.80
" 14 " 15 "	1.05	1.65	2.60	3.35	4.10
" 15 " 16 "	1.15	1.80	2.80	3.60	4.40
" 16 " 17 "	1.25	1.95	3.00	3.85	4.70
" 17 " 18 "	1.35	2.10	3.20	4.10	5.00
" 18 " 19 "	1.45	2.25	3.40	4.35	5.30
" 19 " 20 "	1.55	2.40	3.60	4.60	5.60

Zuschlag f. dringende Pakete 1 RM für sperrige Pakete 50 v. S. der Paketgebühr

Wertsendungen

Bersiegelte Sendungen

a) Wertangabengebühr f. je 500 RM 10 Rpf

b) Bearbeitungsgebühr bis 100 RM 40 Rpf, über 100 RM 50 Rpf

Unversiegelte Wertpakete u. Wertpostgüter (bis 500 RM zulässig): Wertangabengebühr 10 Rpf

Nachnahmeleistungen

(Höchstbetrag 1000 RM) Rpf

Borzeigegebühr 20

Postauftragsleistungen

(Höchstbetrag 1000 RM)

Einschreibgebühr 30

Borzeigegebühr 20

Zuschlaggebühr

für Einschreiben 30

für Rückschein 30

falls nachträglich verlangt . 40

für Eilaufstellung bei Vorauszahlung

1. nach dem Ortszustellbereich

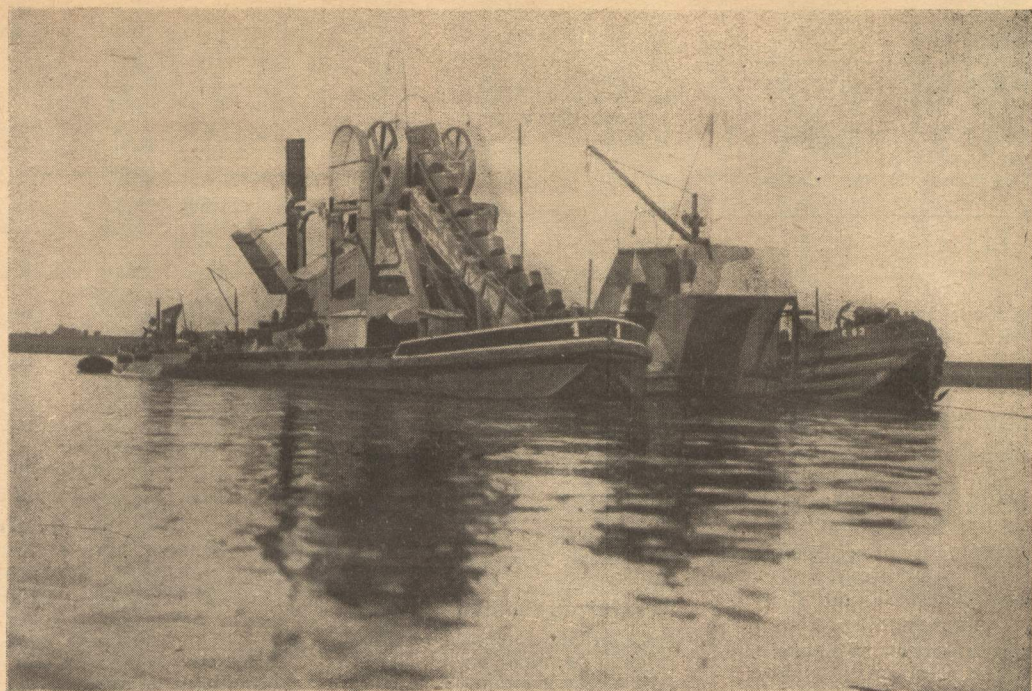
Briefsendung 40

Paket oder Postgut 60

2. nach dem Landzustellbereich

Briefsendung 80

Paket oder Postgut 120



Gerh. Hülskens & Co.
Wesel

See-, Fluß- u. Hafenbaggerungen
Wasserbau, Kies- u. Sandgewinnung
Schiffshebungen, Schifffahrt

Michael Kürten

Schiefer- u. Dachdeckermeister

Dinslaken

Augustastraße 46, Ruf 2519

- Übernahme kompletter Dach- und Schieferdeckungen
- Anlage von Blitzableitern



JOHANN

Bernds

DINSLAKEN

Fernsprecher Nr. 2704

Blumen- und Kranzbinderei
Gartenbau-Betrieb
Feld- und Gartensaat

Mitglied der Blumenspenden-Vermittlung

Korbmöbel, Kinderwagen, Gartenmöbel u. Spielwaren kaufen Sie in Dinslaken am besten im

Spezialhaus

Eduard Eiling Korbmachermeister

Korbmöbel und Korbwaren werden in eigener Werkstatt angefertigt. / Altmarkt 12-14, neben dem Burgtheater

Heinrich Passing

Dinslaken, Ziegelstraße – Fernruf 2004

Holzhandlung, Sägewerk, Hobelwerk

Postgut

Höchstgewicht 7 kg (Zustellung frei ins Haus Kein Frei- machungs- zwang)	1. Zone bis 75 km		2. Zone über 75 bis 150 km		3. Zone über 150 b. 375 km		4. Zone über 375 b. 750 km		5. Zone über 750 km	
	<i>RM.</i>	<i>RM.</i>	<i>RM.</i>	<i>RM.</i>	<i>RM.</i>	<i>RM.</i>	<i>RM.</i>	<i>RM.</i>	<i>RM.</i>	<i>RM.</i>
bis 5 kg	-.30	-.40	-.40	-.50	-.60					
üb. 5 „ 6 „	-.35	-.45	-.50	-.60	-.80					
„ 6 „ 7 „	-.40	-.50	-.60	-.70	1.00					

Im Postgutverkehr zwischen Ostpreußen u. dem übrigen Reich Gebühr der jeweilig nächstniedrigeren Zone.

Luftpostsendungen

A. Europa:

Deutschland ohne Protektorat Böhmen und Mähren, Freie Stadt Danzig:

Zuschlag zu den gewöhnlichen Gebühren: *Rpf.*

für Postkarten und Postanweisungen 5

für andere Brieffsendungen je 20 g 5

Patete

1. bis 3. Zone bis 1 kg 100
f. jedes weitere 1/2 kg 20

4. und 5. Zone bis 1 kg 100
f. jedes weitere 1/2 kg 40

B. Protektorat Böhmen u. Mähren sowie übrige europ. Länder:
Postkarten 10
Brieffsendungen je 20 g . . . 10

Telegraphenverkehr

a) Inland:

Gewöhnliche Telegramme im Fernverkehr f. jedes Wort 15

Orts- u. Presse-Telegramme für jedes Wort 8

Brieftelegramme (LT) für jedes Wort 5

Mindestsatz für ein Telegramm 10fache Wortgebühr

Blitztelegramme für jedes Wort 150

b) Ausland: Zu erfragen bei den Post- u. Telegraphenanstalten.

Fernsprechgebühren

Grundgebühr für jeden Hauptanschluß je nach der Größe der Ortsneke monatlich 3 bis 6 *RM.*

Ortsgesprächsgebühr (bei Hauptanschlüssen u. öffentl. Sprechstellen) 10 *Rpf.*

Vororts- und Bezirksgesprächsgebühr

a) Für die ersten 3 Min. in der Zeit von 8 bis 19 Uhr 30 *Rpf.*

b) Desgleichen in der Zeit von 19 bis 8 Uhr 20 *Rpf.*

Ferngesprächsgebühr für ein gewöhnliches Gespräch von 3 Minuten Dauer

a) In der Zeit von 8 bis 19 Uhr bei einer Entfernung

bis 5 km einschl. 20 *Rpf.*

„ 15 „ „ 30 „

„ 25 „ „ 40 „

„ 50 „ „ 60 „

„ 75 „ „ 90 „

„ 100 „ „ 120 „

über 100 km bis 600 km für je 100 km mehr 30 „

über 600 km 3 *RM.*

b) über 3 Min. hinausgehende Gesprächszeit wird nach einzelnen Minuten berechnet,

c) für ein dringendes Gespräch das Doppelte,

d) für ein Blitzgespräch das 10fache der Gebühr für ein gewöhnliches Gespräch,

e) in der Zeit von 19 bis 8 Uhr über mehr als 5 km 1/2 der obigen Gebühren.

*Nähere Angaben im amtlichen „Postbuch“ (50 *Rpf.*) und im „Postgebührenheft“ (10 *Rpf.*), käuflich bei allen Postanstalten.

Maße und Gewichte

1. Längenmaße

A. Metrische

Die Einheit bildet das Meter (m), das ist der zehnmillionste Teil eines Erdmeridianquadranten, des kürzesten Bogens von einem Pol zum Äquator.

1 m = 100 cm = 1000 mm / 1/10 m = 1 Dezimeter (dm) / 1/100 dm = 1 Zentimeter (cm), 1/100 cm = 1 Millimeter (mm) / 10 m = 1 Dekameter / 100 m = 1 Hektometer, 1000 m = 1 Kilometer (km)

B. Nichtmetrische

1 neue preußische Meile = 7420 m

1 preußische Meile = 7532 m

1 preußische Elle = 25,5 Zoll = 0,66 m

1,5 pr. Elle = 3,19 pr. Fuß = 3,28 engl. Fuß = 1 m

1 preußischer Fuß = 12 Zoll = 144 Linien = 0,313 m

1 bayerischer Fuß = 12 Zoll = 0,29186 m

1 engl. Meile (Statute mile) = 1760 Yards = 1609,34 m

1 engl. Yard = 3 feet zu 12 inches = 91,4 cm

1 englischer Zoll = 2,54 cm

1 Welt-Seemeile = 1852,01 m

1 französische See-Linie = 3 Seemeilen = 5,556 km

1 Äquatorgrad = 15 geographische Meilen = 111,306 km

1 Meridiangrad im Durchschnitt = 60 Seemeilen

1 russische Werst = 1500 Arschinen = 50 Sassen = 1066,78 m

1 russischer Sassen = 7 Fuß zu 12 Zoll = 2,133 m

1 dänische Meile = 7,552 km

1 norwegische Meile = 18 000 norwegische Ellen = 11,295 km

2. Flächenmaße

Die Einheiten bilden das Quadratmeter (qm), das Quadratdezimeter (qdm) und das Quadratmillimeter (qmm).

1 □-Kilometer (qkm) = 100 ha = 10 000 a = 1 000 000 qm

1 Hektar = 0,01 qkm = 1 ha = 1 a = 10 000 qm

1 Ar = 0,0001 qkm = 0,01 ha = 1 a = 100 qm

1 □-Meter = 0,000001 qkm = 0,0001 ha = 0,01 a = 1 qm = 10 000 qmm

F. MEYER · DINSLAKEN

NIEDERRHEINISCHE



DRAHTINDUSTRIE

1826

Verfeinerungsbetriebe für Drähte

von 0,15 mm an aufwärts / Draht- und Fassonstifte / Fein- und Gewebebrähte / Schweißdrähte für Autogen- und Elektro-schweißung / Spezialdrähte für Schrauben, Nieten, Dorne, Bügel, Ketten / Kaltstauchmaterial in Sonderqualität.

Werkstoffe für Einsatzhärtung und Vergütung

nach DIN-Vorschriften oder mit besonderem Reinheitsgrad / legiert unlegiert - präzise - gezogen - poliert / in Ringen oder Stäben.

MS 20-Automatenstahl gezeitigt, seigerungsfrei

Fernsprecher: Dinslaken 2151, 2152, 2177 / Telegramme: Eisenmeyer Dinslaken

Das führende Haus
in Textilwaren und
Damen-
Oberkleidung



Dinslaken
Schlageterstr. 7

Tapeten
Farben

Bodenbelag

Tapetenkönig

Inh. Hans Manhard
Dinslaken, Schlageterstraße 40

WILH. **Breilmann**
DINSLAKEN

Fernruf 2197

Eisenwarenhandlung
Haus- u. Küchengeräte

Konditorei u. Café
HUGO LUEG

DINSLAKEN

Schlageterstraße 13, Fernruf 2083

für die Hausfrau / Eintopf-Rezepte

(Die Gerichte sind nur für 4 Personen berechnet.)

Weißkraut mit Hammelfleisch.

Zutaten: $\frac{1}{2}$ kg Hammelfleisch, $\frac{3}{4}$ kg Weißkraut, $\frac{1}{2}$ kg Kartoffeln, 1 Zwiebel, 1 kleine Sellerieknolle, 1 Messerspitze Pfeffer oder 1 Eßlöffel Kümmel, 2 Eßlöffel Fett, $\frac{1}{2}$ Liter Wasser.

Zubereitung: Das Hammelfleisch wird in Scheiben, der Kohl in 8—10 Teile zerschnitten. In einen Topf gibt man zunächst das Fett und das Fleisch, dann abwechselnd Kohl, Kartoffeln, Sellerie, gießt heißes Wasser darüber und läßt das Gericht $1\frac{1}{2}$ bis 2 Stunden weichkochen.

Grüdwurst.

Zutaten: $\frac{1}{2}$ kg Buchweizengröße, $\frac{1}{2}$ Liter Brühe, 2 Liter Blut, 1 kg Fleisch und Schweineschwarten gekocht, 50 g Salz, 1 Eßlöffel Pfeffer, $\frac{1}{2}$ Teelöffel engl. Gewürz, 2 Teelöffel Majoran, $\frac{1}{2}$ Teelöffel Nelken.

Zubereitung: Die gut gewaschene Größe läßt man in der Brühe, in der man das Fleisch und die Schwarten gekocht hat, langsam ausquellen. Dann gibt man das gekochte Fleisch und die Schwarten durch die Fleischmühle und gibt es mit dem Blut und den obengenannten Gewürzen unter ständigem Rühren zu der Größe, läßt diese richtig kochen und füllt sie in Schüsseln. Bei kaltem Wetter kann man sie mehrere Tage aufheben.

Jägerkohl.

Zutaten: $\frac{1}{2}$ kg Rindfleisch, $\frac{1}{2}$ kg Zwiebeln, 125 g Fett halb Butter, halb Talg, 1—2 kg Kartoffeln.

Zubereitung: Das Fleisch wird in feine Würfel geschnitten und in dem Fett angebraten. Nach $1\frac{1}{2}$ Stunden gibt man die in Scheiben geschnittenen Zwiebeln, Kartoffeln und $\frac{1}{2}$ bis $\frac{3}{4}$ Liter Wasser hinzu. Kochzeit: 1 Stunde.

Kohlpudding.

Eine gut ausgefettete Puddingform wird mit großen abgerührten Kohlblättern ausgekleidet, dann füllt man schichtweise gebrühtes, ausgedrücktes und etwas gesalzenes Kraut, und $\frac{1}{2}$ kg gewiegtes Fleisch, gemischt mit eingeweichter Semmel, Zwiebel, Salz und Ei, hinzu. Zuletzt gibt man dünne Speckscheiben darauf. Der Pudding muß 2 Stunden im Wasserbade kochen; man reicht Kümmel oder Tomaten dazu.

Mohrrüben mit Kartoffeln.

$\frac{1}{2}$ kg Rindfleisch, Schweinefleisch oder auch Rauchfleisch wird mit Zwiebeln und Salz eine halbe Stunde gekocht, dann gibt man die in Scheiben geschnittenen Mohrrüben und 2 Eßlöffel Butter hinzu, und, sobald die Mohrrüben weich sind, die in Scheiben geschnittenen Kartoffeln.

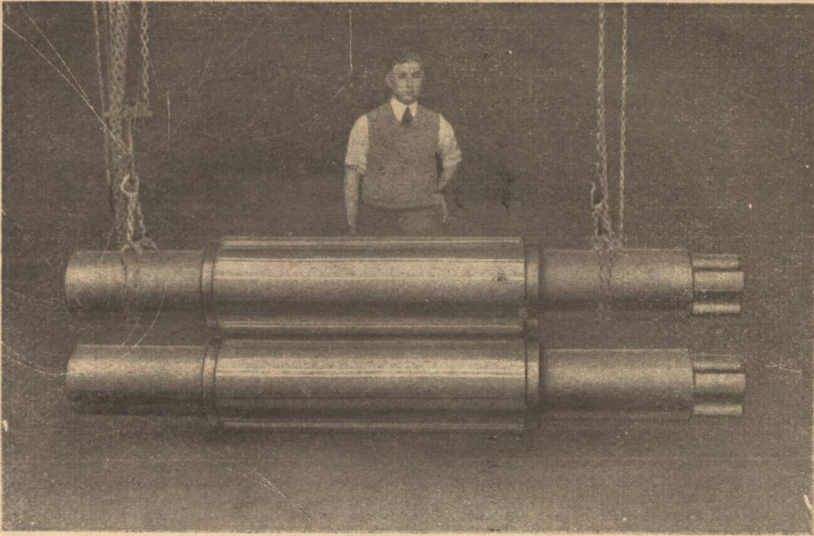
Weißer Bohnen mit Rauchfleisch.

$\frac{1}{2}$ kg weiße Bohnen werden verlesen, tüchtig gewaschen, 12 Stunden eingeweicht, mit dem Einweichwasser und $\frac{1}{2}$ kg Rauchfleisch auf das Feuer gesetzt, halbweich gekocht. Dann gibt man $\frac{1}{2}$ bis 1 Liter Tomatenbrei hinzu und 1 kg in Scheiben geschnittene Kartoffeln. Man kann auch die Tomaten fortlassen und dafür 3—4 in Scheiben geschnittene Zwiebeln hinzugeben und mit Essig abschmecken.

Fischeintopf.

Zutaten: $\frac{3}{4}$ kg Fischfilet oder Bauchlappen, 1 kg Mohrrüben oder Kohlrüben (Steckrüben oder Wicken), 1 kg Kartoffeln, Salz, Brühe, 40—60 g Fett oder Wasser, Petersilie.

Zubereitung: Das gepuhte, in Scheiben oder Würfel geschnittene Gemüse wird in wenig Fett angebraten, die Fischstücke darauf gelegt und mit wenig kochender Brühe gelöst. Die geschälten, in Scheiben oder Würfeln ge-



Kaltwalzen beim Spezialwerk

Einzige Spezialherstellung seit 30 Jahren

Kaltwalzen aus bestem chromlegierten Spezialstahl hergestellt, glashart gehärtet, sauber geschliffen, in allen Dimensionen, zum Walzen von Eisen, Stahl und allen anderen Metallen. Außerdem führen wir das Umarbeiten von nicht mehr gebrauchsfähigen Kaltwalzen in kleinere Dimensionen gegen ganz billige Berechnung aus.

NIEDERRHEINISCHE GUSSTAHLWALZENFABRIK / offene Handelsgesellschaft

Steinhoff & Söhne / Dinslaken (Niederrh.)

Treue um Treue ist Genossenschaftsbrauch,
wer bei uns spart, dem helfen wir auch.

Drum spar auch Du!

Wir nehmen Spargelder von jedem entgegen.

Friedrichsfelder Spar- und Darlehnskassen-Verein in Friedrichsfeld



Wie unsere Truppen an der
front, so wird das gesamte
deutsche Volk im Kriegs-
W. H. W. unseren Feinden zeigen,
daß wir eine unbesiegbare Schicksalsge-
meinschaft geworden sind.

geschnittenen Kartoffeln werden hinzugefügt, mit Salz abgeschmeckt und bei kleiner Flamme ziehen gelassen. (1—1½ Stunde Garzeit, je nach Gemüseart.) Danach mit Petersilie bestreut.

Gemüse Eintopf.

Zutaten: 1 kg Weißkohl, Wirsingkohl, 1 kg Kartoffeln, 1—2 dicke Zwiebeln, 40—60 g Fett, Salz, Flüssigkeit, Petersilie.

Zubereitung: Die feingeschnittene Zwiebel wird in heißem Fett angebräunt, der grobgeschnittene Weißkohl und die in Scheiben geschnittenen Mohrrüben dazugegeben, mit wenig kochendem Wasser aufgefällt und mit Salz abgeschmeckt. ½ Stunde vor dem Garwerden werden die in Stücke geschnittenen Kartoffeln darauf gelegt. (Garzeit des Gerichts 1—1½ Std.) Zum Schluß mit Petersilie bestreut.

Buntes Huhn.

Zutaten: 250 g mageres Rindfleisch, 250 g weiße Bohnen, 1½ kg gelbe Rüben oder Möhren, ½ kg Schnittbohnen, 1—2 Apfel, Salz, Petersilie, Bohnenkraut.

Zubereitung: Die weißen Bohnen werden am Abend vorher eingeweicht und am nächsten Tage mit dem Einweichwasser angesetzt. In die kochende Flüssigkeit wird das würfelig geschnittene Fleisch, später das Gemüse und die Kartoffeln hinzugegeben, Dosenbohnen und Apfel zuletzt hinzugefügt, mit Petersilie und Bohnenkraut abgeschmeckt.

Linsen und Pflaumen.

Zutaten: 250 g Linsen, Suppengrün, 40—60 g Rinderfett, 2 Liter Wasser, 250 g Backpflaumen, Zucker nach Geschmack.

Zubereitung: Die Linsen und Backpflaumen werden am Tage zuvor in kaltem, abgekochtem Wasser eingeweicht, am nächsten Tage mit dem Einweichwasser aufgesetzt. Das klein geschnittene Suppengrün wird in Fett angedünstet und hinzugefügt. Das Gericht kann durch Zugabe würfelig geschnittener Rotwurst erweitert werden.

Pichelsteiner.

Zutaten: 200 g Rindfleisch, 200 g Schweinefleisch, 2 Knollen Sellerie, 1 kg Mohrrüben, 2 Stangen Lauch oder Porree, Zwiebel, Salz, ¾ kg Kartoffeln, 40 g Fett.

Zubereitung: Das schnell gewaschene, geklopfte, in Würfel geschnittene Rindfleisch wird mit dem gewaschenen und würfelig geschnittenen Schweinefleisch und den klein geschnittenen Zwiebeln in dem Schweinefleischspeck oder -fett angedünstet, das in Scheiben oder Würfel geschnittene Suppengrün hinzugefügt, mit kochendem Wasser gelöscht und mit Salz bestreut. Die Kartoffeln werden ½ Stunde vor der Garzeit darangegeben und kräftig abgeschmeckt. (Garzeit ungefähr 2 Stunden je nach Fleischart.)

Altbekanntes, sudetendeutsches Haus!

Billige böhmische Bettfedern



aus dem Böhmerwald

½ Kilo graue Halbschleifedern
- 90 Mk., halbweiße, geschlossene
1.20 Mk., weiße, 2.50 u. 3.50 Mk.
Halbtaum-Schleiß 5.- u. 6.50 Mk.
ungeschlossene weiße 2.50 und
3.50 Mk., Ruß-Halbdannen 5.- u.
6.- Mk., Daunnen, graue 5.- Mk.,
weiße Daunnen 9.- Mk., hochfeine
10.- Mk., versendet gegen Nachn.

Bettfederngroßhandlung

Wenzl Fremuth, Deschenitz 381/18
(Böhmerwald)

Nichtpassendes tausche um oder Geld zurück. Muster
und Preisliste kostenlos.

Unsere tapferen Soldaten an der
Front erwarten von Euch, daß Ihr
dem

Kriegs = W H W.

in diesem Jahre noch größere Opfer
bringt denn je. Sie wollen ihre
Angehörigen in einer großen Schick-
salsgemeinschaft geborgen wissen.

Deutsche Röhrenwerke a. G.

Werk Thyssen

Dinslaken (Ndrh.)

*Erzeugnisse: Nahtlose Stahlrohre,
Stahlflaschen für alle Verwendungszwecke,
Stahlrohrmaste und andere
Rohrerzeugnisse.*

Der Verkauf erfolgt durch: **Deutsche Röhrenwerke Aktiengesellschaft / Hauptverwaltung in Düsseldorf, Stahlhaus**

Landwirtschaftliche Bezugs- und Absatzgenossenschaft G. m. b. H. Hiesfeld-Bruckhausen

Deutscher Bauer! Kaufe bei deiner Genossenschaft!

Saatgut / Futtermittel / Düngemittel

RUF 2688

Moderne Saatreinigungsanlage mit Beizvorrichtung

Heinrich Platt Friedrichsfeld (Ndrh.) Fernsprecher Wesel 1525

Draht- und Eisenhandlung . Eigene Drahtflechterei

Heinrich Stevens

Friedrichsfeld (Niederrh.)

Baustoffhandlung und Kohlen

Zementgroßhandlung, Kalk zum Bauen und Düngen, Dachpappe, Teer, Tonrohre, Gips, Schamotte, Schwemmsteine, Leichtbauplatten, Kohlen Koks, Briketts.

Bandeisenwalzwerke A.-G. Dinslaken

Warm- und kaltgewalztes Bandeisen,
Breitbandeisen bis 1250 mm breit,
Grob-, Mittel- und Feibleche,
verzinntes und lackiertes Bandeisen.

Streckmetall, Stelconplatten.

Schmiedestücke, Beschlagteile,
Dreh-, Fräs- und Hobelarbeiten

liefert günstig

M. NEULEN · WALSUM · RH.

Gesens Schmiede und mech. Werkstatt

Telefon Duisburg 50797

Seit 1891 spart man bei der

Spar- und Darlehnskasse Walsum

Spargelegenheit auch für Nichtmitglieder · Anlage von Konten in laufender Rechnung · Gewährung von Krediten
Ausgabe von Sparkästen für Sparklubs

Nähere Auskunft im Geschäfts-
lokal Adolf-Hitler-Straße 406

*Treu um Treue
ist Genossenschaftsbrauch.
Wer bei uns spart,
dem helfen wir auch.*

Kunststein
Zementwaren
Brunnenbau

Albert Schmitgen HÜNXE

Telefon 39 Hünxe

Eppinghovener Bezugs- und
 Absatz-Genossenschaft
 e. G. m. b. H.
 EPPINGHOVEN bei Dinslaken

Futter, Düngemittel und Saatgut



Spar- und Darlehnskasse
 e. G. m. u. H. in EPPINGHOVEN

Rotbachstraße 88-90 · Telefon 2245 Dinslaken

Die Kasse der schaffenden Stände

Annahme von Spareinlagen · Ausgabe von Heim-
 sparbüchern · Sparkästen · DVW- Jugendsparen

Besucht DEN AMTSBEZIRK **GAHLEN**
 mit seinen schönen Waldungen
 und herrlichen Wanderwegen

AUSKUNFT DURCH AMT GAHLEN ZU HÜNXE · FERNRUF HÜNXE 51

für verwöhnte Natron-Verbraucher: Auch in preiswerten Beuteln erhältlich!



Natrondoctor-Tabletten
 vorzüglich gegen Sodbrennen,
 Druck und Magenbeschwerden.
 milde, bekömmlich, unschädlich.

Rezepte gratis Arnold Holste Wwe., Bielefeld



Kaiser-Natron
 altbewährt zum Weichkochen
 von Hülsenfrüchten, beim Obst-
 Einmachen-Zuckerersparnis!

Schnelleres Weichkochen = Brennstoffersparnis



Spar- und Darlehnskasse

VOERDE (Niederrhein)
e. G. m. u. H. Gegründet 1868

Als älteste und erste Genossenschaft am Niederrhein ist sie seit 70 Jahren die Kasse des schaffenden Landvolkes

Annahme von Spareinlagen von jedermann

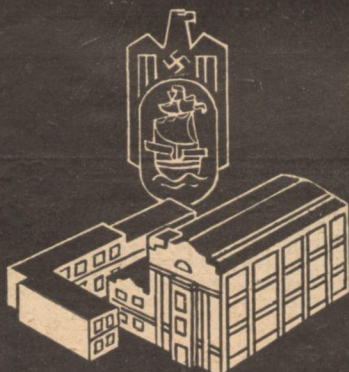
Molkerei - Genossenschaft



e. G. m. b. H., Voerde (Niederrh.)

Fernsprecher Nr. 71 (Amt Dinslaken)

Einzigste Molkerei des Kreises



GROSSDRUCKEREI

Kunstdruck
Rotationsdruck

BUCHVERLAG

Zeitschriftenverlag

ADRESSBUCHVERLAG

Fernsprechbücher

KLISCHEEANSTALT

ENTWURFSATELIER

RHEINISCHE

National-Druckerei u. Verlag S.M.
B.H.

DUISBURG · KASINOSTR. 14 · RUF 238 53-55